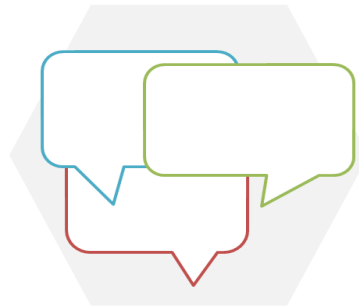




Expert*innendialoge



im Sozialraum

Was wurde bisher erreicht?

Carolin Trappmann
Sozialplanerin



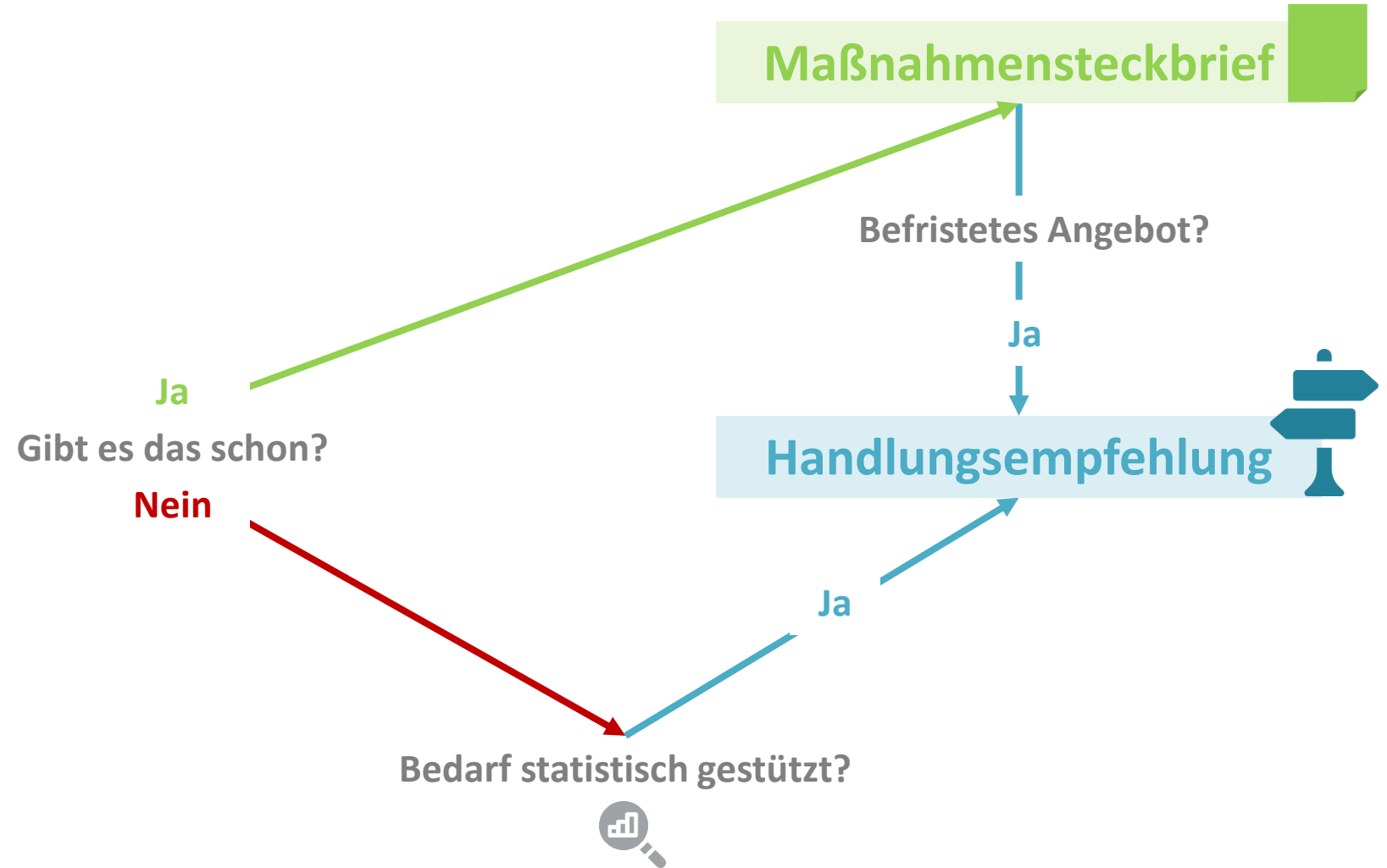
„EXPERT*INNENDIALOGE“

Fazit der ersten Veranstaltungsreihe

- 60-95 Teilnehmende pro Veranstaltung
- 45 verschiedenen Institutionen und Bereiche
- Ergänzung der statistischen Daten um **Expert*innenwissen**
- Großes **Wissen über Bedarfslagen** in den Sozialräumen
- Große **Vielfalt an Unterstützungsmaßnahmen**
- Hohe **Kooperationsbereitschaft**
- Netzwerkbildung



ERGEBNISVERARBEITUNG



STRATEGIEPAPIERE

Ergebnisse der Veranstaltungen

6 Strategiepapiere

- **Sozialraumanalysen**
- **>50 Maßnahmensteckbriefe** (Anhang)
- **42 Handlungsempfehlungen** zur Bekämpfung von Armut und sozialer Ungleichheit



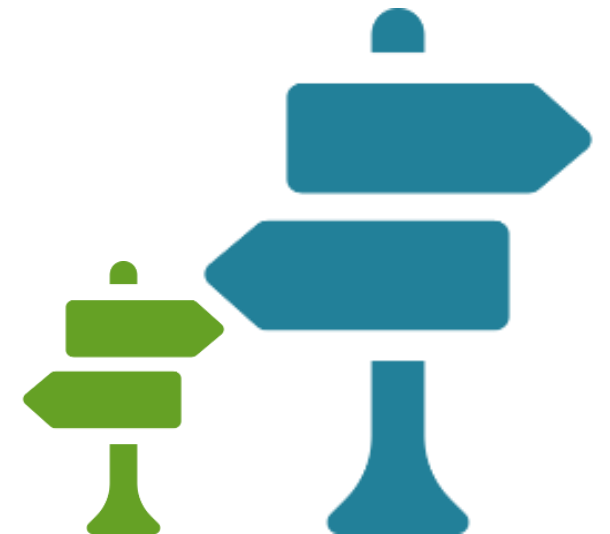
www.oberhausen.de/expertinnendialoge

12/2021 Mitte/Styrum; OB-Ost; Alstaden/Lirich

02/2023 Osterfeld; Sterkrade-Mitte; Sterkrade-Nord
+ Aktualisierung HE Alt-OB

HANDLUNGSEMPFEHLUNGEN

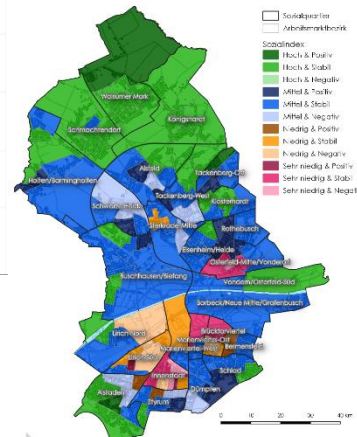
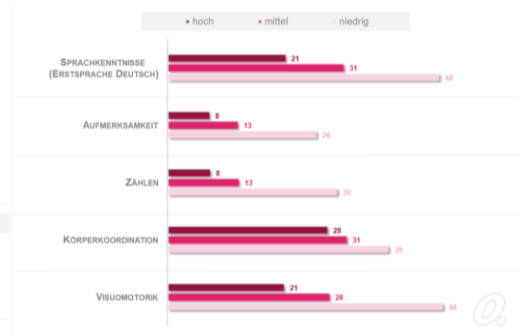
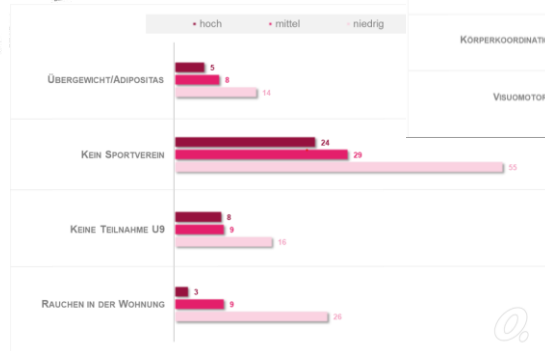
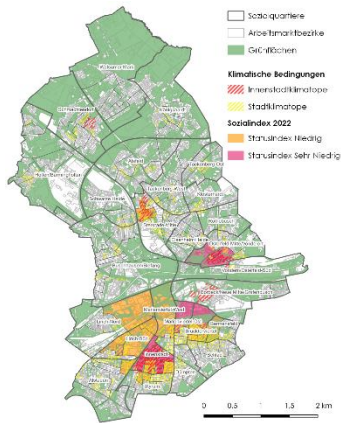
- ◆ Wurden in diversen **Gremien und Ausschüssen** vorgestellt
- ◆ Umsetzung erfolgt dezentral
- ◆ dienen als **Orientierungs- und Entscheidungshilfe** für die Politik, freie Träger*innen und Fachverwaltung
 - Einbezug in Fachplanungen
 - Grundlage für politische Anträge der Fraktionen
 - Bestehende Ressourcen nutzen / Angebote an Bedarfe anpassen
 - Grundlage für Förderanträge
- ◆ **Controlling** durch Sozialplanung



SOZIALBERICHTE

2 Sozialberichte (2020 & 2022)

- Exkurse zum Zusammenhang von Armut, Bildung, Gesundheit und Umwelt und Wohnen



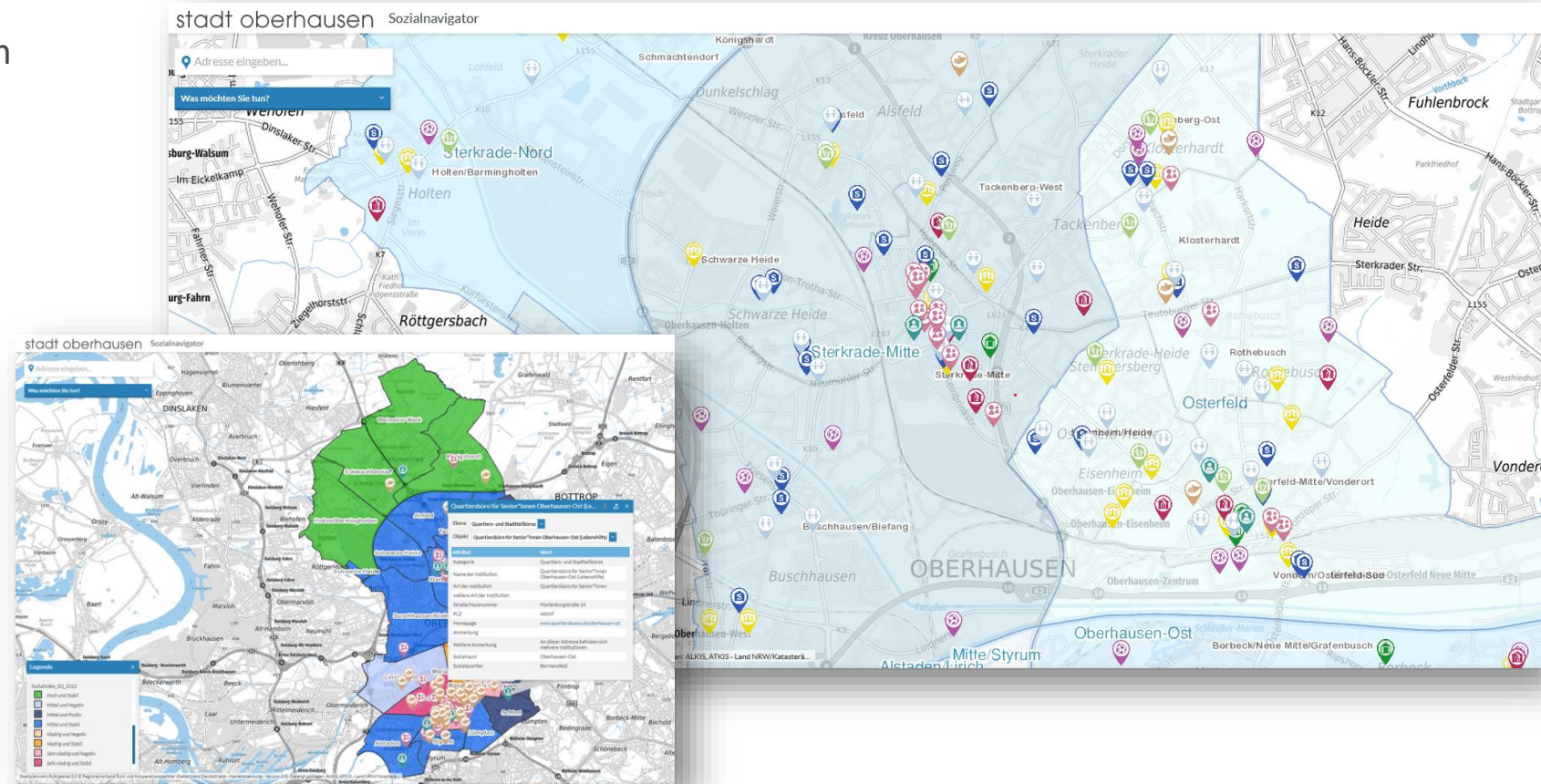
Anweisung: "Die Angaben sind nur ein Hinweis."
 Copyright: "© 2022 Stadt Oberhausen, alle Rechte vorbehalten."
 Druck: "Druck: 480 Punkte, 100% Vergrößerung, 100% Vergrößerung, 100% Vergrößerung."
 2022
 2022
 2022

SOZIALNAVIGATOR

Übersicht über Institutionen in Oberhausen und den Sozialindex

www.Oberhausen.de/Sozialplanung

- Träger*innen sozialer Dienstleistungen
- Anlauf und Beratungsstellen
- Stadtteil- und Quartiersbüros
- Kindertageseinrichtungen
- Schulen
- Alten- und Pflegeeinrichtungen
- Sportvereine
- Religionsgemeinschaften
- Sonstige



SOZIALKONFERENZ

„Alleinerziehend, aber nicht allein“

- ◆ Stadtweite jährliche Konferenz
- ◆ Wechselnde Themen
- ◆ Gemeinsam mit der AGW
- ◆ TLN 60 Akteur*innen aus Politik, Wohlfahrtsverbänden, Institution und Verwaltung
- ◆ **Einigung auf strategische und operative Ziele** zur Ausrichtung künftiger Angebote
- ◆ Weiterverarbeitung am **Runden Tisch Alleinerziehende**

www.Oberhausen.de/Sozialplanung

 **1. Oberhausener Sozialkonferenz**

- Alleinerziehend, aber nicht allein -

Dienstag, 28.03.2023
15:00 Uhr – 19:00 Uhr

VERANSTALTUNGSORT UND ANFAHRT
Veranstaltungszentrum der ASO gGmbH
im Elly-Heuss-Knapp-Quartier
Elly-Heuss-Knapp-Str. 3
46145 Oberhausen

ANMELDUNG
Bis 22. März 2023 unter:
sozialplanung@oberhausen.de oder
telefonisch unter: 0208 / 825 - 9067

STADT OBERHAUSEN
Bereich 0-4 Chancengleichheit
Bereich 3-2 Soziales

Arbeitsgemeinschaft der Freien Wohlfahrtspflege in der Stadt Oberhausen

KOOPERATION (BSP.)

Integriertes Stadtentwicklungskonzept (iSTEK)

- ◆ Verankerung der Ziele der Sozialplanung im integrierten Stadtentwicklungskonzept

Hitzeaktionsplanung (HAP)

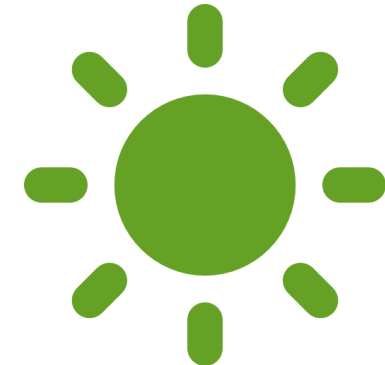
- ◆ Beteiligung der Sozialplanung bei der Erstellung eines Hitzeaktionsplanes für Oberhausen

Die Lebenswerte Stadt

Die Prosperierende Stadt

Die Nachhaltige Stadt

Die Chancenstadt



POSITIVE ENTWICKLUNGEN (BSP.)

- Zweigstellen der Quartiersbüros für Senior*innen im Wohnpark Bebelstraße und an der Nohlstraße
- Oberhausen App (ggf. Integration des OB-Pass)
- Kinderstadtplan
- Barrierefreie Internetseite der Stadt Oberhausen
- Volle Ausschöpfung des Verfügungsfonds im Fördergebiet „Sozialer Zusammenhalt“ Brückenschlag
- Wohnungsmarkbeobachtung/Masterplan Wohnen
- Quartiersplan Marienviertel
- Besetzung einer Stelle zur Umsetzung der Konzeptempfehlungen „Haus der Familie“
- Familienbefragung und -bericht
- Weitere Familienzentren
- Ausbau der Familiengrundschulzentren
- Besetzung der Stellen „Jugend und Beruf“
- Errichtung von Outdoor-Fitness-Plätzen
- Auftrag zur Erstellung eines Senior*innenförderplans
- „TalentKolleg Ruhr“ und „mint4U“ Kompetenzzentrum
- Umbau des Revierparks Vonderort (Generationenpark)
- Gesundheitsförderung für Alleinerziehende („Gemeinsam Gesund“) in der Innenstadt/Styrum

Controlling der Handlungsempfehlungen soll künftig Gegenstand der Expert*innendialoge werden

VIELEN DANK FÜR DIE AUFMERKSAMKEIT!

NACHFRAGEN ODER ANREGUNGEN?

Rebecca Osono
Bereich 3-2 Soziales
Fachbereich 3-2-10/Finanzen/Controlling/Planung
Sozialraumkonferenzen

Rebecca.Osono@oberhausen.de
Tel. 0208 825-9068

Carolin Trappmann
Bereich 3-2 Soziales
Fachbereich 3-2-10/Finanzen/Controlling/Planung
Sozialplanung

Carolin.Trappmann@oberhausen.de
Tel. 0208 825-9067

WEITERFÜHRENDE LINKS: www.Oberhausen.de/Expertinnendialoge
www.Oberhausen.de/Sozialbericht