

## Bildung, Beratung & Betreuung

Neben unserem Erziehungs-, Bildungs- und Betreuungsauftrag stärken wir Familien als Ganzes, unterstützen, beraten und begleiten sie. Unsere Angebote richten sich an Familien und Menschen in unserem Stadtteil. Hierbei ist es uns wichtig, dass sich alle Menschen wiederfinden und einbringen können.

## Unser Netzwerk

- Ev. Familien- und Erwachsenenbildungswerk
- Kath. Familien- und Erwachsenenbildung
- Frühe Hilfen
- Frühförderstellen
- Städt. Kinder- und Jugendgesundheitsdienst
- Verkehrswacht Oberhausen
- Feuerwehr
- Regionalteam Sterkrade
- Kindertagespflegebörsen
- Terre des hommes
- Kommunales Integrationszentrum
- Grundschulen in der Umgebung

## Ansprechpartnerinnen

- Kathrin Josefiak (KTE-Leitung)
- Elke Wojdowski (stellv. KTE-Leitung)

## So können Sie uns erreichen

Tel.: 0208 680287  
Fax: 0208 3020544  
kte.holten@oberhausen.de

## Hier finden Sie uns

Städt. Kindertageseinrichtung  
und Familienzentrum Holten  
Bahnstraße 70  
46147 Oberhausen

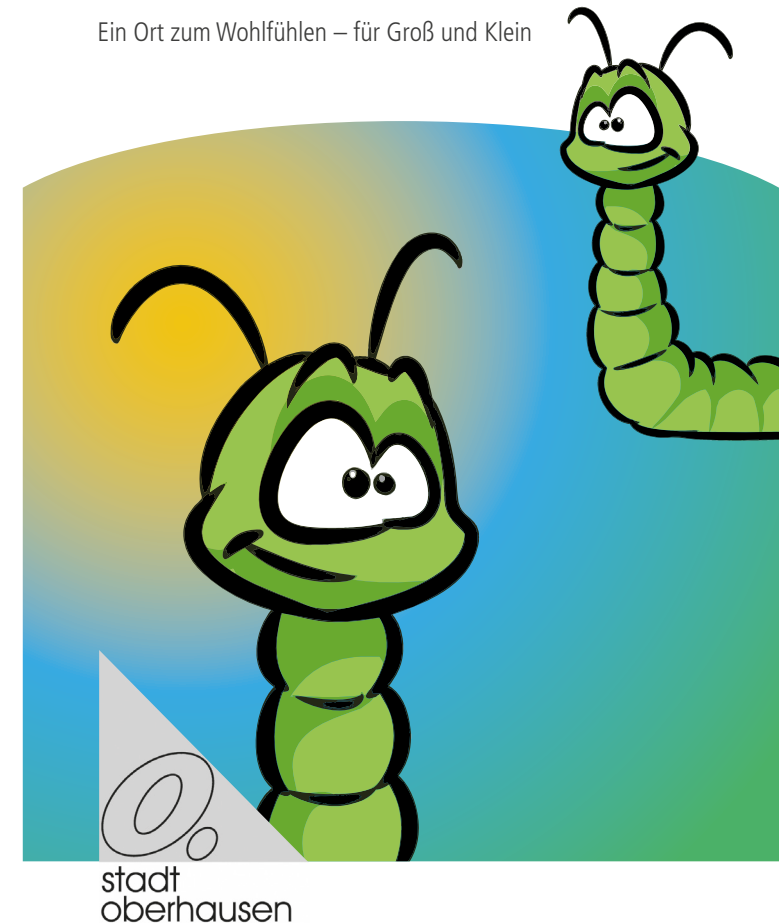
## Anbindung ÖPNV

- Haltestelle
- Holten Bahnhof: (Linien: 960, 954, 955, 918, SB 90)
  - Holten Markt: (Linien: 905, 954, SB 90)



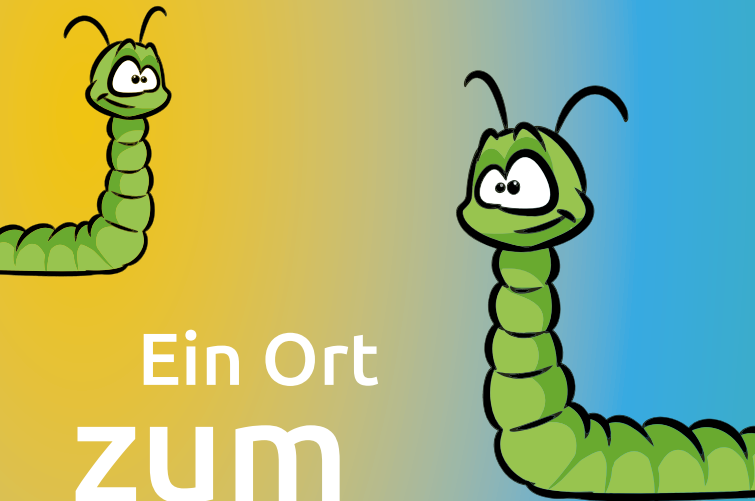
## Städt. Kindertageseinrichtung und Familienzentrum Holten

Ein Ort zum Wohlfühlen – für Groß und Klein



Design: www.firestone-design.de

stadt  
oberhausen



Ein Ort  
**ZUM**  
Wohlfühlen –  
**für** Groß & Klein



## Städt. Kindertageseinrichtung und Familienzentrum Holten

Unsere Kindertageseinrichtung ist offen für alle Kinder – unabhängig von ihrer sozialen und kulturellen Herkunft. Durch ein breites Bildungsangebot sowie interkulturelles und inklusives Zusammenleben ermöglicht die Einrichtung Chancengleichheit und lebendige Vielfalt. Eltern sind in unserer Kindertageseinrichtung Partner und die individuellen Erwartungen und Wünsche der Familien werden berücksichtigt.

### Betreuungsangebot

Die Städtische Kindertageseinrichtung Holten ist eine 5-gruppige Einrichtung. Wir bieten 109 Betreuungsplätze für Kinder im Alter von 1 – 6 Jahren.

#### Wir bieten folgende Betreuungszeiten an:

- 25 Std. für Kinder von 3 – 6 Jahren von 7.30 – 12.30 Uhr
- 35 Std. für Kinder von 1 – 6 Jahren von 7.00 – 14.00 Uhr
- 45 Std. für Kinder von 2 – 6 Jahren von 7.00 – 17.00 Uhr

Gerne nehmen wir in einem persönlichem Gespräch Ihren Betreuungsbedarf, der über das aktuelle Angebot unserer Einrichtung hinausgeht, auf.

### Unser pädagogischer Ansatz

- Teiloffenes Konzept
- Alltagsintegrierte Sprachbildung
- Kindorientierte Pädagogik
- Interkulturelle Pädagogik
- Inklusion



Das Familienzentrum ist offen  
für alle Menschen unseres Stadtteils  
und bietet ...

- Elterntrainings
- Elternkurse
- Eltern-Kind-Gruppen
- Themenbezogene Elternabende
- Angeleitetes und offenes Elterncafé
- Beratungsgespräche mit der städt. Erziehungs- und Familienberatungsstelle
- Infoecke mit Angeboten aus unserem Sozialraum
- Erstberatung zum Thema Kindertagespflege
- Vermittlung an die Kindertagespflegebörse

Auf Wunsch Beratungsgespräche  
zu den Themen

- Interkulturelle Öffnung
- Inklusion
- Kinderschutz
- Bewegung und Ernährung